

PŘÍKLADY NEPOVOLENÉHO POSTAVENÍ HADIC A NEPOVOLENÝCH ÚPRAV MATERIÁLU

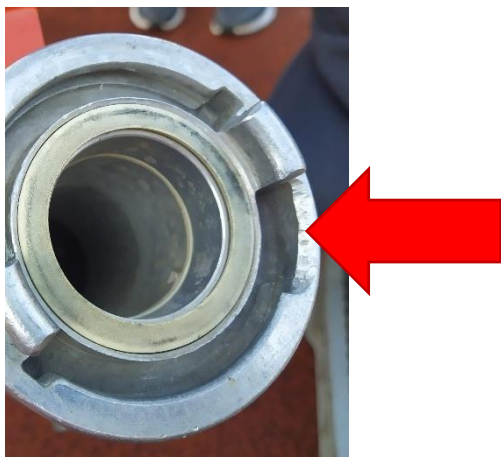
DISCIPLÍNA: BĚH NA 60 M S PŘEKÁŽKAMI A ŠTAFETA 4 X 60 M

Nepovolené postavení hadic C v kotoučích:

Za překážkou na vyznačeném místě jsou umístěny 2 hadice C v kotoučích, koncovkami libovolně natočenými, nesmí však být spojeny.



Nepovolené úpravy materiálu:



Nepovolené stabilizační doplňky:

Na hadicích jsou povoleny pouze bezpečné stabilizační doplňky, pevně přichycené, ve vzdálenosti do 1 m od půlspojky, které nemění výšku a nepřesahují šířku hadice. Stabilizační doplňky musí být vyrobeny z bezpečného, tj. měkkého materiálu, a zároveň musí mít úměrnou a bezpečnou velikost, aby nemohlo dojít ke zranění závodníků. (Např. ruličky z kobercové lepenky, stlačené houbičky apod.)

